



CADONEGHE



VIGONZA



NOVENTA
PADOVANA



VIGONOVO



FOSSÒ



CAMPOLONGO
MAGGIORE



CODEVIGO



COMITATO INTERCOMUNALE
BRENTA SICURO



MONITORAGGIO DEGLI ARGINI DEL FIUME BRENTA

Rilevamento dei fenomeni erosivi nella parte interna degli argini del fiume Brenta nei comuni di Padova, Cadoneghe, Vigonza, Noventa Padovana, Vigonovo, Fossò, Campolongo Maggiore, Piove di Sacco e Codevigo

Marzo 2017



DESCRIZIONE DEL RILEVAMENTO

Tra febbraio e marzo 2017 i gruppi volontari di Protezione Civile dei comuni di Padova, Cadoneghe, Vigonza, Noventa Padovana, Vigonovo, Fossò, Campolongo Maggiore, Piove di Sacco e Codevigo hanno eseguito nei rispettivi tratti di competenza il monitoraggio degli argini interni del fiume Brenta per stabilire posizione ed estensione di una serie di fenomeni erosivi (frane e crollo di grossi alberi), sia in destra che in sinistra idraulica, posizionando i punti di interesse su una ortofoto per ottenere una mappa georeferenziata delle varie criticità.

È stata adottata una numerazione distinta da quella delle frane per il crollo o inclinazione degli alberi nei casi in cui, almeno in apparenza, non vi erano frane. La partecipazione di molti volontari ha permesso di formare due squadre che hanno lavorato in modo rapido e armonico tra loro mediante l'utilizzo di ricetrasmittenti portatili.

- la prima squadra si muoveva in barca ed individuava i fenomeni erosivi di maggiore interesse e li documentava con fotografie e riprese video nonché con una stima visiva di larghezza e insenatura delle frane. Per la stima della dimensione delle frane e per il rilievo GPS ci si poneva al centro della frana stessa.
- la seconda squadra si muoveva con la macchina sulla sommità arginale per ogni evenienza e forniva mediante tachimetro le distanze progressive e le coordinate geografiche (latitudine-longitudine espresse in gradi decimali) con un sistema satellitare GPS nel caso questo non fosse già in dotazione ad uno dei volontari della prima squadra.

Si riportano di seguito le lunghezze del fiume Brenta monitorate per ciascun comune, tali distanze andranno raddoppiate se si considerano entrambe le sponde per le sole tratte in cui il fiume non ricade nel confine tra due comuni adiacenti.

Padova 6 km

Cadoneghe 2 km

Vigonza 5 km

Noventa Padovana 2.5 km

Vigonovo 5 km

Fossò 2 km

Campolongo Maggiore 4 km

Piove di Sacco 3.5 km

Codevigo 10 km

La distanza totale del monitoraggio ammonta così a 34 km ed ha coinvolto il territorio di 9 comuni tra le province di Padova e Venezia interessando per un breve tratto iniziale anche il comune di Vigodarzere. Tale lunghezza chiaramente andrà raddoppiata se si considerano entrambe le sponde in destra e sinistra idraulica.

I punti di interesse sono stati posizionati mediante il software QGIS sulle ortofoto del 2012, recuperate dal Web Map Service (WMS) del Portale Cartografico Nazionale del Ministero dell'Ambiente. I cerchi colorati riportati sulle ortofoto corrispondono quindi ai punti di rilevazione del GPS e sono relativi ad ogni frana (pallini gialli) o crollo di alberi (pallini verdi) individuati sulla sponda del fiume.

RISULTATI DEL RILEVAMENTO

Durante il monitoraggio sono stati conteggiati numerosi alberi sradicati o inclinati, la maggior parte dei quali si trovano già in alveo, nonché la presenza di scarpate molto ripide e di varie frane, le quali in genere sono tuttora parzialmente occultate da vegetazione di vario tipo. Si evidenzia la quasi esclusiva presenza di frane nei comuni di Vigonovo, Fossò e Campolongo Maggiore in quanto negli scorsi anni sono stati allontanati grossi individui arborei che insistevano sulle scarpate a fiume.

Nel complesso sono state rilevate 107 frane sull'argine destro e 85 frane sull'argine sinistro oltre a 64 punti con alberi pericolanti o già crollati in alveo sull'argine destro e 66 punti con la medesima problematica sull'argine sinistro. Sono interessati dalle frane circa 3200 m di sponda sull'argine destro (10% dell'intera tratta) e 5000 m sull'argine sinistro (15% dell'intera tratta). Per ogni comune si riportano alcune foto rappresentative delle criticità riscontrate.

Nel comune di Campolongo Maggiore è stato possibile eseguire un confronto per le frane tra il rilievo del 2011 e quello del 2017. Nel 2011 risultava un ammontare complessivo di 1600 metri di frana sull'argine sinistro e di 1800 metri di frana sull'argine destro, mentre per il 2017 tali valori ammontano rispettivamente a 1000 metri e a 1200 metri. Si ritiene che la vegetazione erbacea ed arbustiva sui vecchi corpi di frana abbia condotto ad una sicura sottostima della numerosità e dell'estensione delle frane nel rilievo del 2017.

Tabella frane argine destro

Comune	Argine	Numero frana	Numero foto	Larghezza	Insenatura	Longitudine	Latitudine
Padova	dx	1	1-2	30	3	11,89795	45,44550
Padova	dx	2	3	20	4	11,89849	45,44531
Padova	dx	3	4	10	3	11,90062	45,44453
Padova	dx	4	5-6	50	2	11,90370	45,44260
Padova	dx	5	7-8	50	3	11,90468	45,44193
Padova	dx	6	9	60	5	11,91069	45,43962
Padova	dx	7	10	10	1	11,91420	45,44013
Padova	dx	8	11	15	2	11,92049	45,43819
Padova	dx	9	12-13	50	2	11,92185	45,43738
Padova	dx	10	14	15	2	11,92904	45,43646
Padova	dx	11	15	15	4	11,93407	45,43717
Padova	dx	12	16	10	3	11,93554	45,43708
Padova	dx	13	17-18	30	2	11,93732	45,43662
Padova	dx	14	19	8	2	11,94220	45,43411
Vigonza	dx	15	20	50	5	11,96041	45,42338
Vigonza	dx	16	21	5	3	11,96390	45,42257
Vigonza	dx	17	22	3	2	11,96414	45,42252
Vigonza	dx	18	23	3	2	11,96441	45,42248
Vigonza	dx	19	24	3	1	11,96500	45,42232
Noventa Padovana	dx	20	25	40	3	11,97380	45,42016
Noventa Padovana	dx	21	26	40	5	11,97415	45,42009
Noventa Padovana	dx	22	27	20	3	11,97473	45,41991
Noventa Padovana	dx	23	28	3	1	11,98266	45,41735
Noventa Padovana	dx	24	29	5	2	11,98535	45,41624
Noventa Padovana	dx	25	30	20	3	11,98924	45,41458
Noventa Padovana	dx	26	31	9	6	11,99245	45,41275
Noventa Padovana	dx	27	32	12	5	11,99305	45,41224
Noventa Padovana	dx	28	33	10	4	11,99403	45,41151
Noventa Padovana	dx	29	34	5	3	11,99600	45,40955
Vigonovo	dx	30	35-36	20	2	12,00010	45,40483
Vigonovo	dx	31	37-38	30	3	12,00458	45,39958
Vigonovo	dx	32	39-40	10	2	12,00486	45,39922
Vigonovo	dx	33	41-42	15	3	12,00578	45,39813
Vigonovo	dx	34	43-44	8	4	12,00829	45,39510
Vigonovo	dx	35	45-46	20	4	12,01678	45,38516
Vigonovo	dx	36	47	6	7	12,01754	45,38429
Vigonovo	dx	37	48	80	3	12,01800	45,38377
Vigonovo	dx	38	49-50	80	3	12,01849	45,38315
Vigonovo	dx	39	51 a 53	80	5	12,01900	45,38258
Vigonovo	dx	40	54-55	30	5	12,01963	45,38195
Vigonovo	dx	41	56-57	10	2	12,01987	45,38162

Vigonovo	dx	42	58-59	6	3	12,02036	45,38106
Vigonovo	dx	43	60-61	3	3	12,02089	45,38041
Vigonovo	dx	44	62-63	10	2	12,02191	45,37929
Vigonovo	dx	45	64-65	6	3	12,02336	45,37746
Vigonovo	dx	46	66-67	50	3	12,02380	45,37691
Vigonovo	dx	47	68-69	50	3	12,02416	45,37653
Vigonovo	dx	48	70-71	15	4	12,02451	45,37607
Vigonovo	dx	49	72-73	50	4	12,02490	45,37559
Vigonovo	dx	50	74-75	100	4	12,02594	45,37428
Vigonovo	dx	51	76	10	4	12,02681	45,37351
Vigonovo	dx	52	77-78	50	3	12,02709	45,37292
Vigonovo	dx	53	79-80	50	2	12,02808	45,37197
Vigonovo	dx	54	81-82	8	1	12,02965	45,36986
Vigonovo	dx	55	83	6	3	12,02998	45,36956
Fossò	dx	56	84	3	3	12,03030	45,36919
Fossò	dx	57	85	20	5	12,03087	45,36851
Fossò	dx	58	86	15	3	12,03106	45,36824
Fossò	dx	59	87-88	8	5	12,03190	45,36723
Fossò	dx	60	89	8	6	12,03287	45,36629
Fossò	dx	61	90	6	3	12,03865	45,35933
Fossò	dx	62	91	10	4	12,03979	45,35804
Fossò	dx	63	92	20	6	12,04082	45,35690
Campolongo Maggiore	dx	64	93	6	4	12,04282	45,35440
Campolongo Maggiore	dx	65	94	10	5	12,04374	45,35335
Campolongo Maggiore	dx	66	95	30	5	12,04517	45,35172
Campolongo Maggiore	dx	67	96	12	5	12,04563	45,35110
Campolongo Maggiore	dx	68	97	40	6	12,04596	45,35065
Campolongo Maggiore	dx	69	98	10	5	12,04623	45,35048
Campolongo Maggiore	dx	70	99	12	5	12,04674	45,34976
Campolongo Maggiore	dx	71	100-101	8	4	12,04763	45,34882
Campolongo Maggiore	dx	72	102	60	6	12,04972	45,34640
Campolongo Maggiore	dx	73	103	10	6	12,04998	45,34621
Campolongo Maggiore	dx	74	104	10	4	12,05114	45,34471
Campolongo Maggiore	dx	75	105-106	80	4	12,05188	45,34384
Campolongo Maggiore	dx	76	107	10	5	12,05251	45,34328
Campolongo Maggiore	dx	77	108	100	6	12,05280	45,34283
Campolongo Maggiore	dx	78	109-110	20	5	12,05338	45,34216
Campolongo Maggiore	dx	79	111	12	6	12,05371	45,34182
Campolongo Maggiore	dx	80	112	40	6	12,05451	45,34083
Campolongo Maggiore	dx	81	113	100	6	12,05525	45,33992
Campolongo Maggiore	dx	82	114	40	6	12,05572	45,33927
Campolongo Maggiore	dx	83	115	100	5	12,05612	45,33892
Campolongo Maggiore	dx	84	116	80	4	12,05783	45,33685
Campolongo Maggiore	dx	85	117	60	6	12,05808	45,33659
Campolongo Maggiore	dx	86	118	15	4	12,05873	45,33572
Campolongo Maggiore	dx	87	119	100	4	12,05896	45,33549

Campolongo Maggiore	dx	88	120	20	4	12,05961	45,33477
Campolongo Maggiore	dx	89	121	40	4	12,05975	45,33463
Campolongo Maggiore	dx	90	122	100	3	12,06002	45,33426
Campolongo Maggiore	dx	91	123	80	3	12,06370	45,32989
Campolongo Maggiore	dx	92	124	15	3	12,06619	45,32693
Piove di Sacco	dx	93	125	6	1	12,07190	45,31997
Piove di Sacco	dx	94	126	20	2	12,07355	45,31742
Piove di Sacco	dx	95	127	40	4	12,07469	45,31502
Piove di Sacco	dx	96	128	7	3	12,07519	45,31399
Piove di Sacco	dx	97	129-130	30	2	12,07849	45,31033
Piove di Sacco	dx	98	131	3	1	12,07907	45,30991
Piove di Sacco	dx	99	132	5	2	12,08386	45,30666
Piove di Sacco	dx	100	133	8	1	12,08450	45,30619
Piove di Sacco	dx	101	134	8	2	12,08712	45,30431
Codevigo	dx	102	135 a 141	200	5	12,10108	45,27424
Codevigo	dx	103	142	30	3	12,10616	45,26865
Codevigo	dx	104	143	10	2	12,10662	45,26795
Codevigo	dx	105	144-145	100	1	12,10680	45,26269
Codevigo	dx	106	146	10	3	12,10672	45,25724
Codevigo	dx	107	147	5	1	12,13597	45,24117

Tabella frane argine sinistro

Comune	Argine	Numero frana	Numero foto	Larghezza	Insenatura	Longitudine	Latitudine
Padova	sx	1	1	50	5	11,88866	45,44791
Padova	sx	2	2	30	2	11,89161	45,44723
Padova	sx	3	3	100	10	11,89307	45,44695
Cadoneghe	sx	4	4	60	5	11,90683	45,44118
Cadoneghe	sx	5	5	10	2	11,91096	45,43996
Cadoneghe	sx	6	6	20	2	11,92150	45,43815
Cadoneghe	sx	7	7	20	3	11,92996	45,43688
Cadoneghe	sx	8	8	10	3	11,93199	45,43718
Vigonza	sx	9	9	20	3	11,94054	45,43576
Vigonza	sx	10	10	100	2	11,95595	45,42506
Vigonza	sx	11	11-12	30	5	11,96222	45,42353
Vigonza	sx	12	13	150	3	11,97032	45,42148
Noventa Padovana	sx	13	14	10	2	11,97210	45,42100
Noventa Padovana	sx	14	15	30	5	11,97267	45,42083
Noventa Padovana	sx	15	16	20	3	11,97296	45,42076
Noventa Padovana	sx	16	17	20	3	11,97320	45,42070
Noventa Padovana	sx	17	18-19	70	3	11,97508	45,42034
Vigonza	sx	18	20-21	40	10	11,97796	45,41968
Vigonza	sx	19	22	20	8	11,97973	45,41904
Vigonza	sx	20	23	10	9	11,98009	45,41890

Vigonza	sx	21	24	30	6	11,98022	45,41884
Vigonza	sx	22	25	20	8	11,98057	45,41871
Vigonza	sx	23	26-27	250	4	11,98374	45,41750
Vigonza	sx	24	28	5	2	11,98532	45,41683
Noventa Padovana	sx	25	29	10	2	11,99283	45,41307
Noventa Padovana	sx	26	30	200	3	11,99503	45,41141
Noventa Padovana	sx	27	31-32	100	3	11,99619	45,41032
Noventa Padovana	sx	28	33	15	3	11,99685	45,40963
Vigonovo	sx	29	34-35	30	3	12,00826	45,39610
Vigonovo	sx	30	36-37	50	3	12,00937	45,39489
Vigonovo	sx	31	38-39	20	6	12,01303	45,39022
Vigonovo	sx	32	40-41	40	4	12,01648	45,38644
Vigonovo	sx	33	42-43	50	3	12,01883	45,38364
Vigonovo	sx	34	44-45	120	7	12,02067	45,38143
Vigonovo	sx	35	46-47	100	2	12,02104	45,38079
Vigonovo	sx	36	48-49	120	3	12,02255	45,37929
Vigonovo	sx	37	50-51	120	3	12,02496	45,37641
Vigonovo	sx	38	52-53	120	3	12,02514	45,37612
Vigonovo	sx	39	54 a 62	300	3	12,02743	45,37349
Vigonovo	sx	40	63 a 68	350	2	12,02766	45,37322
Vigonovo	sx	41	69 a 74	350	3	12,02947	45,37109
Vigonovo	sx	42	75-76	50	3	12,03003	45,37046
Fossò	sx	43	77 a 79	30	3	12,03079	45,36965
Fossò	sx	44	80-81	15	3	12,03148	45,36884
Fossò	sx	45	82 a 85	100	4	12,03189	45,36826
Fossò	sx	46	86	5	2	12,03244	45,36737
Fossò	sx	47	87	5	1	12,03366	45,36623
Fossò	sx	48	88	30	3	12,03493	45,36469
Fossò	sx	49	89	20	3	12,03575	45,36372
Fossò	sx	50	90	50	3	12,03626	45,36317
Fossò	sx	51	91	25	3	12,03661	45,36268
Fossò	sx	52	92	20	3	12,03732	45,36196
Fossò	sx	53	93	50	5	12,03762	45,36161
Fossò	sx	54	94	50	5	12,03799	45,36116
Fossò	sx	55	95	30	3	12,03850	45,36049
Fossò	sx	56	96	20	3	12,04116	45,35739
Fossò	sx	57	97	15	3	12,04201	45,35644
Fossò	sx	58	98	80	3	12,04235	45,35603
Campolongo Maggiore	sx	59	99	60	3	12,04331	45,35492
Campolongo Maggiore	sx	60	100	100	3	12,04407	45,35391
Campolongo Maggiore	sx	61	101	70	3	12,04459	45,35333
Campolongo Maggiore	sx	62	102	10	2	12,04481	45,35292
Campolongo Maggiore	sx	63	103	20	3	12,04527	45,35236
Campolongo Maggiore	sx	64	104	50	2	12,04668	45,35067
Campolongo Maggiore	sx	65	105	20	3	12,04708	45,35013
Campolongo Maggiore	sx	66	106	30	4	12,04775	45,34955

Campolongo Maggiore	sx	67	107	20	3	12,04791	45,34920
Campolongo Maggiore	sx	68	108	20	3	12,04818	45,34895
Campolongo Maggiore	sx	69	109	10	2	12,05004	45,34685
Campolongo Maggiore	sx	70	110	10	3	12,05134	45,34523
Campolongo Maggiore	sx	71	111	80	3	12,05250	45,34389
Campolongo Maggiore	sx	72	112	100	3	12,05288	45,34339
Campolongo Maggiore	sx	73	113	80	3	12,05370	45,34258
Campolongo Maggiore	sx	74	114	100	3	12,05484	45,34122
Campolongo Maggiore	sx	75	115	8	3	12,05511	45,34088
Campolongo Maggiore	sx	76	116	15	3	12,05684	45,33887
Campolongo Maggiore	sx	77	117	50	3	12,05857	45,33696
Campolongo Maggiore	sx	78	118	40	3	12,05984	45,33528
Campolongo Maggiore	sx	79	119	50	3	12,06293	45,33153
Campolongo Maggiore	sx	80	120	20	3	12,06486	45,32939
Campolongo Maggiore	sx	81	121	15	3	12,06990	45,32324
Piove di Sacco	sx	82	122	60	5	12,07324	45,31911
Piove di Sacco	sx	83	123	50	3	12,07477	45,31613
Piove di Sacco	sx	84	124	70	4	12,08262	45,30810
Codevigo	sx	85	125	10	4	12,13579	45,24208

Tabella alberi argine destro

Comune	Argine	Alberi in alveo	Numero foto	Longitudine	Latitudine
Padova	dx	1	1	11,89677	45,44582
Padova	dx	2	2	11,89899	45,44519
Padova	dx	3	3	11,89970	45,44492
Padova	dx	4	4	11,90155	45,44399
Padova	dx	5	5	11,90209	45,44363
Padova	dx	6	6	11,90255	45,44342
Padova	dx	7	7	11,90305	45,44307
Padova	dx	8	8	11,90330	45,44292
Padova	dx	9	9	11,90410	45,44235
Padova	dx	10	10	11,90549	45,44140
Padova	dx	11	11	11,90577	45,44125
Padova	dx	12	12	11,91384	45,44015
Padova	dx	13	13	11,93096	45,43651
Padova	dx	14	14	11,93355	45,43713
Padova	dx	15	15	11,93789	45,43643
Padova	dx	16	16	11,93905	45,43594
Padova	dx	17	17	11,94140	45,43463
Padova	dx	18	18	11,94263	45,43384
Padova	dx	19	19	11,94294	45,43353
Padova	dx	20	20	11,94394	45,43285
Padova	dx	21	21	11,94630	45,43093
Padova	dx	22	22	11,94703	45,43058

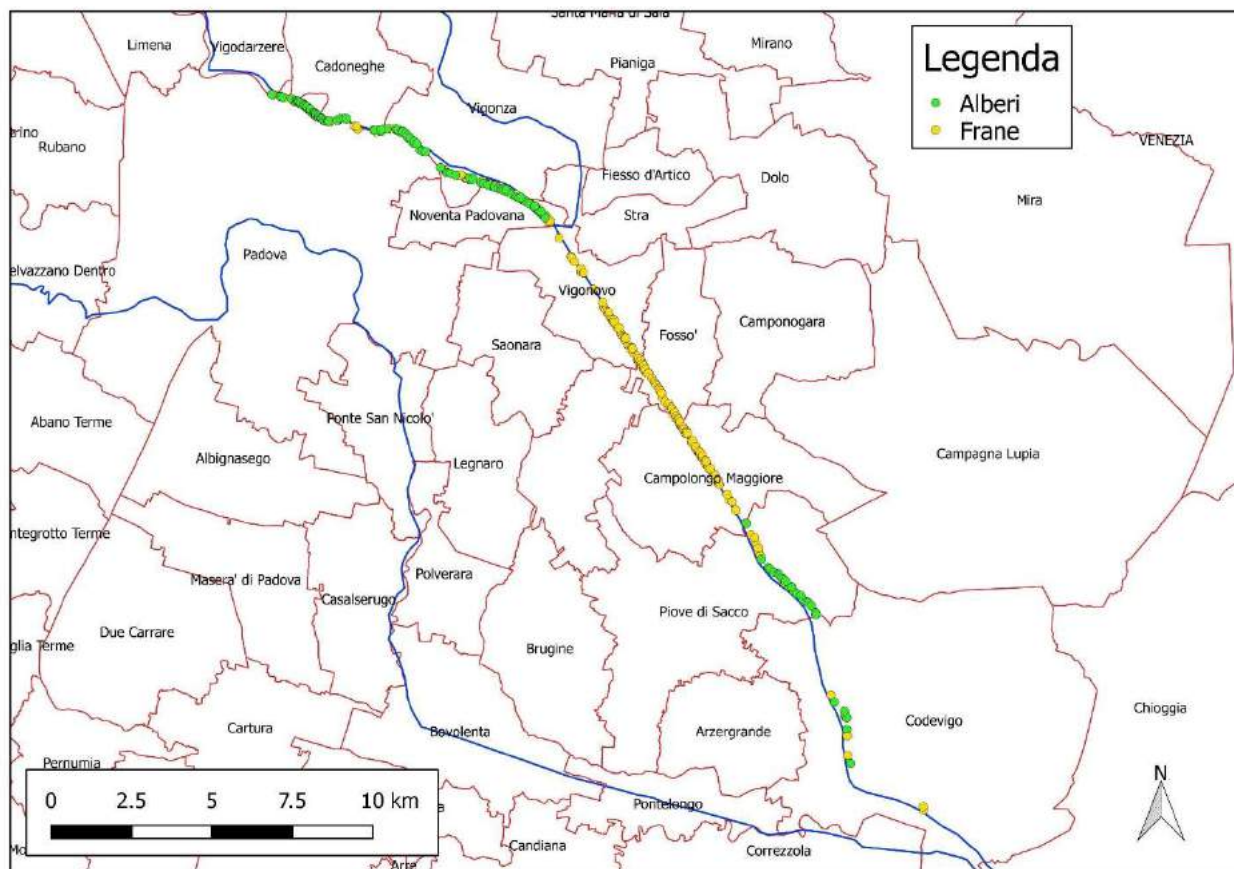
Vigonza	dx	23	23	11,95641	45,42435
Vigonza	dx	24	24	11,95717	45,42421
Vigonza	dx	25	25	11,95794	45,42398
Vigonza	dx	26	26	11,96004	45,42346
Vigonza	dx	27	27	11,96584	45,42214
Vigonza	dx	28	28	11,96981	45,42112
Vigonza	dx	29	29	11,97075	45,42093
Noventa Padovana	dx	30	30	11,97283	45,42043
Noventa Padovana	dx	31	31	11,97523	45,41986
Noventa Padovana	dx	32	32	11,97655	45,41950
Noventa Padovana	dx	33	33	11,97762	45,41925
Noventa Padovana	dx	34	34	11,97815	45,41905
Noventa Padovana	dx	35	35	11,97896	45,41875
Noventa Padovana	dx	36	36	11,98059	45,41821
Noventa Padovana	dx	37	37	11,98197	45,41767
Noventa Padovana	dx	38	38	11,98341	45,41704
Noventa Padovana	dx	39	39	11,98399	45,41684
Noventa Padovana	dx	40	40	11,98490	45,41647
Noventa Padovana	dx	41	41	11,98643	45,41584
Noventa Padovana	dx	42	42	11,98687	45,41563
Noventa Padovana	dx	43	43	11,98793	45,41523
Noventa Padovana	dx	44	44	11,98880	45,41485
Noventa Padovana	dx	45	45-46	11,99069	45,41386
Noventa Padovana	dx	46	47	11,99141	45,41341
Noventa Padovana	dx	47	48-48video	11,99149	45,41336
Noventa Padovana	dx	48	49	11,99221	45,41290
Noventa Padovana	dx	49	50	11,99273	45,41258
Noventa Padovana	dx	50	51-52	11,99288	45,41248
Noventa Padovana	dx	51	53	11,99412	45,41144
Noventa Padovana	dx	52	54	11,99441	45,41121
Noventa Padovana	dx	53	55 a 57	11,99491	45,41070
Piove di Sacco	dx	54	58	12,07561	45,31303
Piove di Sacco	dx	55	59-60	12,07807	45,31066
Piove di Sacco	dx	56	61 a 63	12,07871	45,31023
Piove di Sacco	dx	57	64 a 66	12,08028	45,30913
Piove di Sacco	dx	58	67	12,08593	45,30512
Piove di Sacco	dx	59	68	12,08778	45,30382
Piove di Sacco	dx	60	69	12,08916	45,30291
Piove di Sacco	dx	61	70	12,09196	45,30082
Codevigo	dx	62	71 a 74	12,10235	45,27228
Codevigo	dx	63	75	12,10697	45,26779
Codevigo	dx	64	76 a 80	12,10679	45,26459

Tabella alberi argine sinistro

Comune	Argine	Alberi in alveo	Numero foto	Longitudine	Latitudine
Padova	sx	1	1	11,88818	45,44800
Padova	sx	2	2	11,89157	45,44725
Padova	sx	3	3	11,89241	45,44709
Cadoneghe	sx	4	4	11,89618	45,44652
Cadoneghe	sx	5	5	11,89775	45,44598
Cadoneghe	sx	6	6	11,89819	45,44587
Cadoneghe	sx	7	7	11,89848	45,44576
Padova	sx	8	8	11,89897	45,44563
Padova	sx	9	9	11,89952	45,44542
Padova	sx	10	10	11,90049	45,44505
Padova	sx	11	11	11,90106	45,44475
Padova	sx	12	12	11,90150	45,44447
Padova	sx	13	13	11,90204	45,44417
Padova	sx	14	14	11,90317	45,44347
Padova	sx	15	15	11,90466	45,44251
Padova	sx	16	16	11,90497	45,44237
Padova	sx	17	17	11,90525	45,44213
Padova	sx	18	18	11,90555	45,44190
Padova	sx	19	19	11,90622	45,44152
Cadoneghe	sx	20	20	11,90659	45,44136
Cadoneghe	sx	21	21	11,90721	45,44097
Cadoneghe	sx	22	22	11,90744	45,44082
Cadoneghe	sx	23	23	11,90776	45,44069
Cadoneghe	sx	24	24	11,90820	45,44036
Cadoneghe	sx	25	25	11,90880	45,44004
Cadoneghe	sx	26	26	11,90953	45,43987
Cadoneghe	sx	27	27	11,90998	45,43988
Cadoneghe	sx	28	28	11,91040	45,43991
Cadoneghe	sx	29	29	11,91513	45,44054
Cadoneghe	sx	30	30	11,91666	45,44047
Cadoneghe	sx	31	31	11,91757	45,44038
Cadoneghe	sx	32	32	11,92805	45,43694
Cadoneghe	sx	33	33	11,92861	45,43684
Cadoneghe	sx	34	34	11,93094	45,43699
Vigonza	sx	35	35	11,93715	45,43703
Vigonza	sx	36	36	11,93780	45,43688
Vigonza	sx	37	37	11,93950	45,43631
Vigonza	sx	38	38	11,93963	45,43623
Vigonza	sx	39	39	11,94079	45,43559
Vigonza	sx	40	40	11,94153	45,43506
Vigonza	sx	41	41	11,94256	45,43442
Vigonza	sx	42	42	11,94411	45,43338

Vigonza	sx	43	43	11,94514	45,43270
Vigonza	sx	44	44	11,94845	45,43037
Vigonza	sx	45	45	11,95417	45,42581
Vigonza	sx	46	46	11,96542	45,42267
Vigonza	sx	47	47	11,96694	45,42229
Vigonza	sx	48	48	11,97970	45,41903
Vigonza	sx	49	49	11,98568	45,41662
Noventa Padovana	sx	50	50	11,99102	45,41411
Noventa Padovana	sx	51	51-52	11,99357	45,41249
Piove di Sacco	sx	52	53	12,07020	45,32315
Piove di Sacco	sx	53	54	12,08192	45,30873
Piove di Sacco	sx	54	55	12,08238	45,30832
Piove di Sacco	sx	55	56	12,08328	45,30773
Piove di Sacco	sx	56	57	12,08399	45,30718
Piove di Sacco	sx	57	58	12,08486	45,30660
Piove di Sacco	sx	58	59	12,08734	45,30483
Piove di Sacco	sx	59	60	12,09060	45,30240
Piove di Sacco	sx	60	61	12,09328	45,30051
Piove di Sacco	sx	61	62	12,09368	45,30020
Piove di Sacco	sx	62	63	12,09467	45,29939
Piove di Sacco	sx	63	64	12,09627	45,29750
Piove di Sacco	sx	64	65	12,09643	45,29695
Codevigo	sx	65	66	12,10613	45,26975
Codevigo	sx	66	67	12,10786	45,25494

Panoramica del tratto monitorato

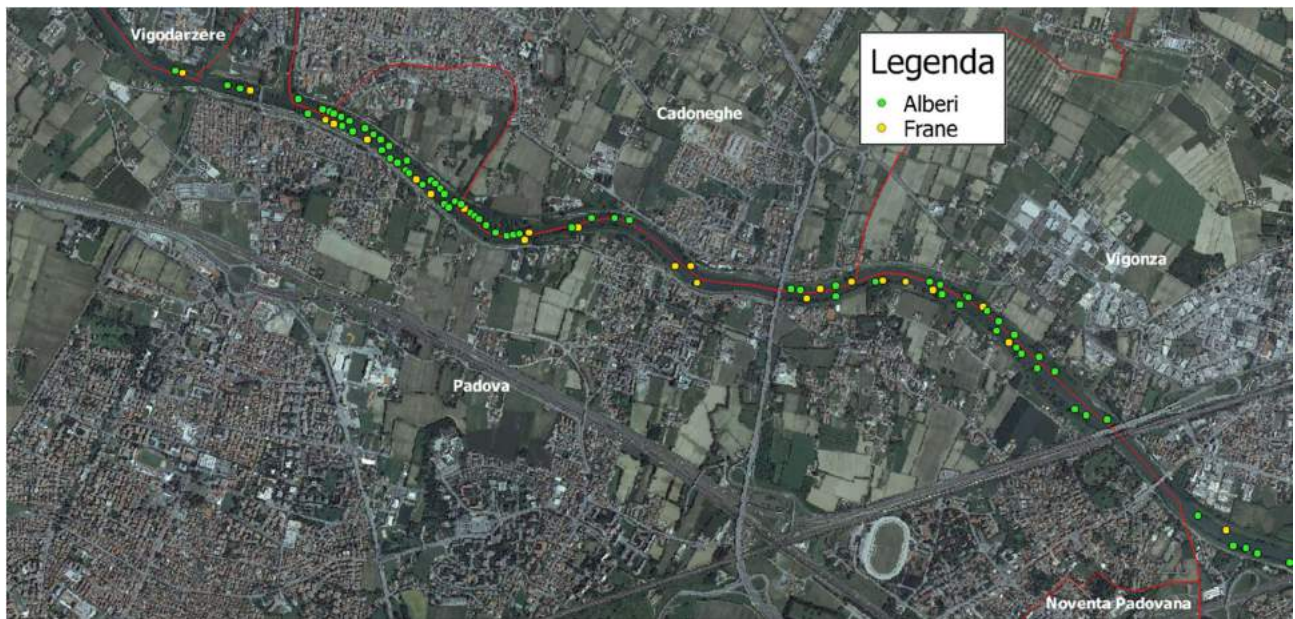


Panoramica del tratto monitorato. I punti gialli indicano le frane, i punti verdi la presenza di alberi pericolanti o crollati in alveo.



Panoramica del tratto monitorato. I punti gialli indicano le frane, i punti verdi la presenza di alberi pericolanti o crollati in alveo.

Rilievo nei comuni di Padova e Cadoneghe

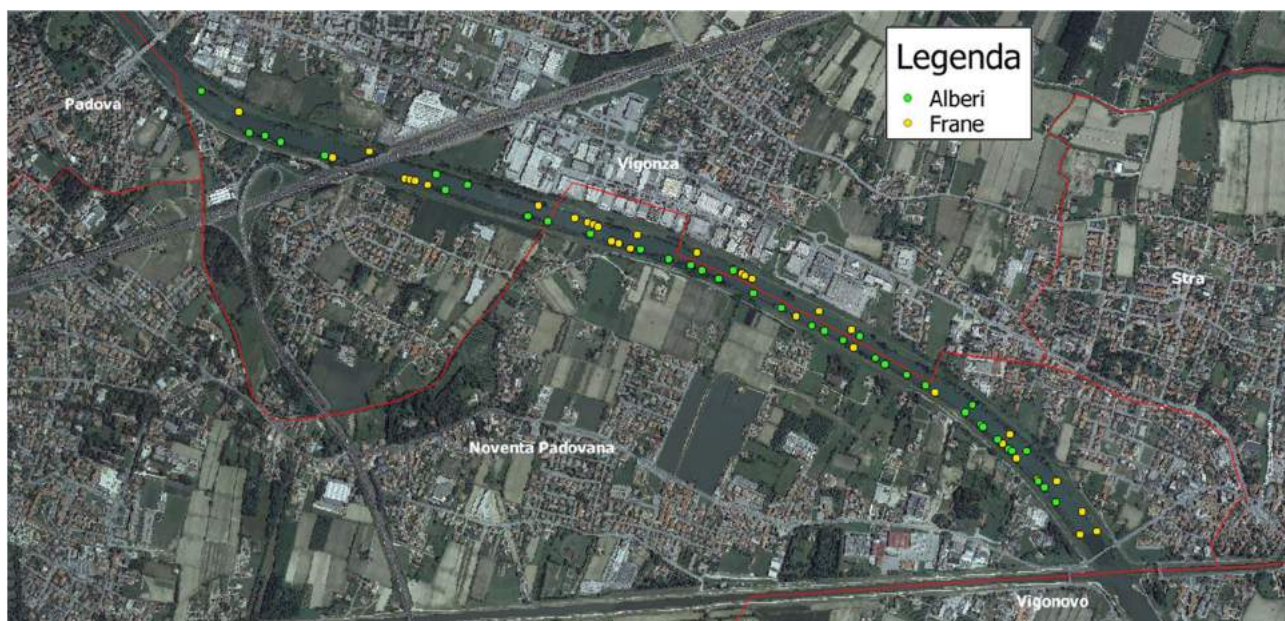


Tratto monitorato tra i comuni di Padova e Cadoneghe





Rilievo nei comuni di Vigonza e Noventa Padovana

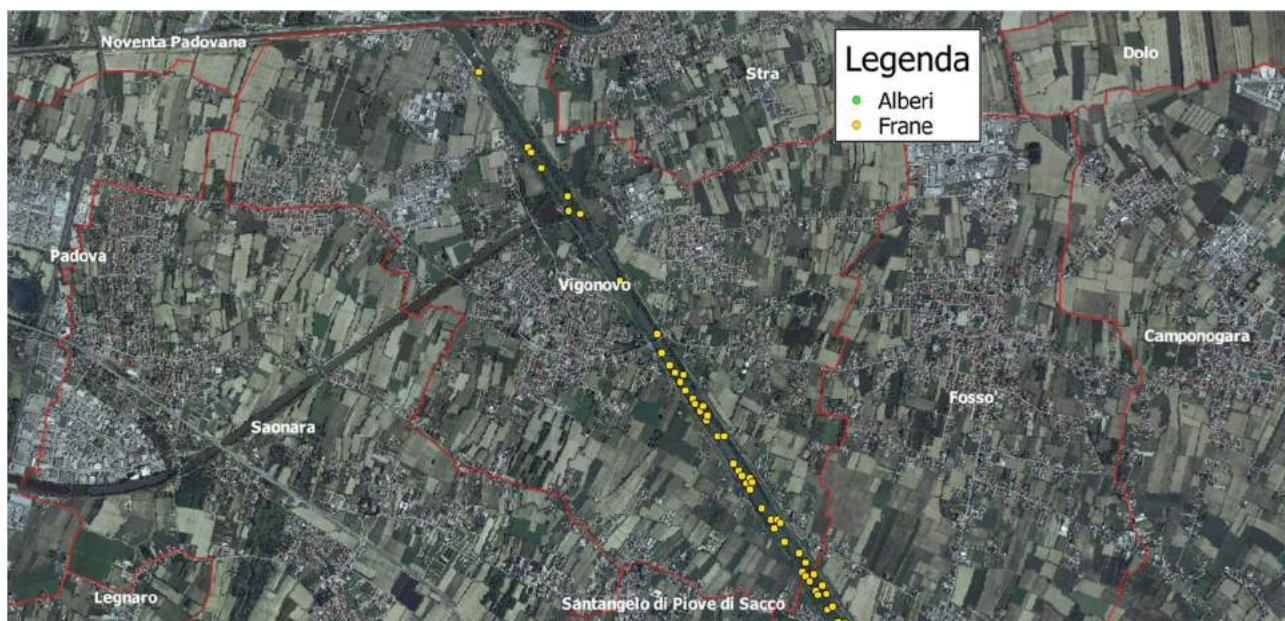


Tratto monitorato tra i comuni di Vigonza e Noventa Padovana





Rilievo nel comune di Vigonovo

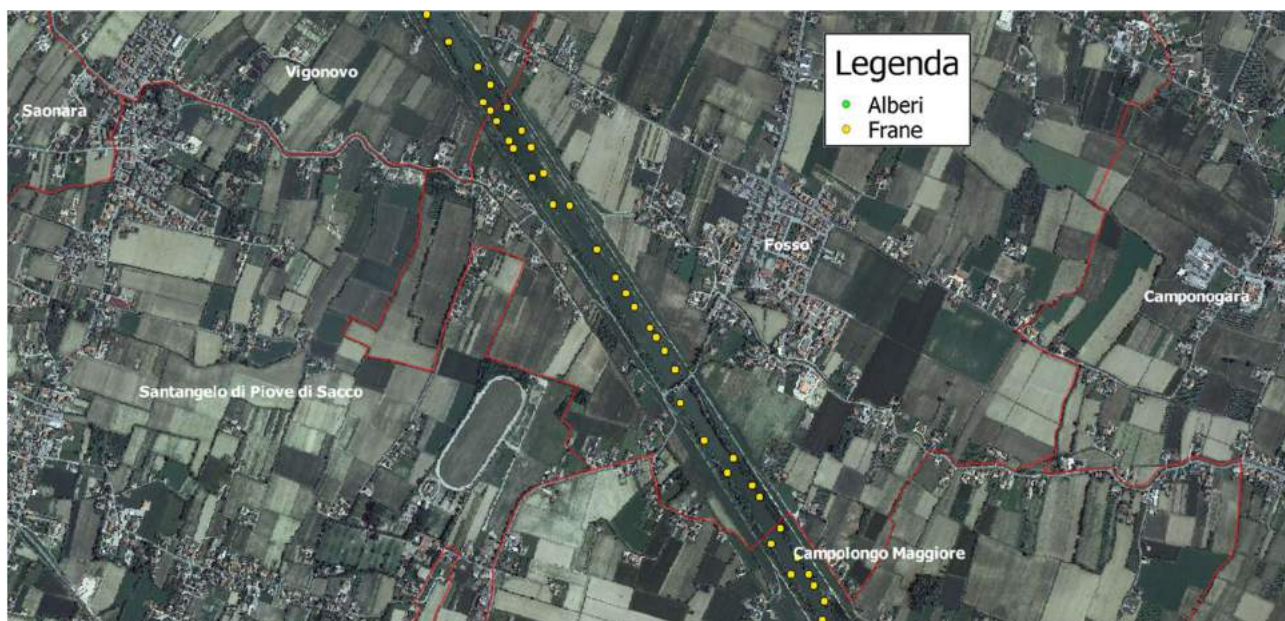


Tratto monitorato nel comune di Vigonovo





Rilievo nel comune di Fossò



Tratto monitorato nel comune di Fossò





Rilievo nel comune di Campolongo Maggiore



Tratto monitorato nel comune di Campolongo Maggiore







Tratto monitorato nel comune di Campolongo Maggiore – confronto frane tra il 2011 e il 2017



Tratto a monte monitorato nel comune di Campolongo Maggiore – confronto frane tra il 2011 e il 2017



Tratto a valle monitorato nel comune di Campolongo Maggiore – confronto frane tra il 2011 e il 2017

Rilievo nel comune di Piove di Sacco



Tratto monitorato nel comune di Piove di Sacco





Rilievo nel comune di Codevigo



Tratto monitorato nel comune di Codevigo

